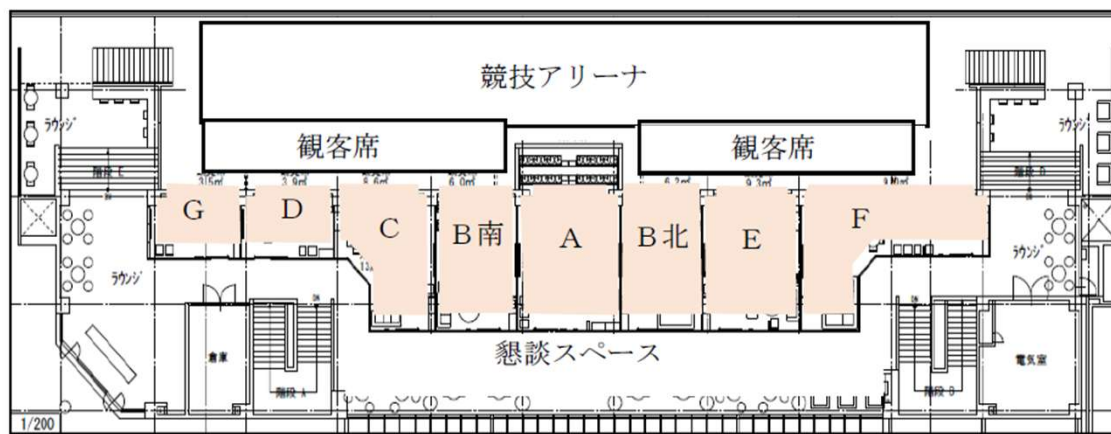


# 懇談スペース使用方法

## 予約方法

- ・宇都宮市公共施設予約システムでご予約下さい。（予約システム利用にはアカウント登録が必要です。）
- ・施設窓口及び電話での予約も受けています。
- ・事前予約は原則2時間単位です。
- ・空き状況は予約システムにてご確認ください。

## 3階懇談スペース配置図



## ROOM A



料金：1,000円／2H

面積：42.6㎡  
モニタ：2台  
テーブル：3脚  
ソファ：5台  
チェア：12脚  
コンセント：2か所4口  
ハンガー：10本  
定員：17名

## ROOM B北



料金：800円／2H

面積：26.4㎡  
モニタ：1台  
テーブル：2脚  
ソファ：3台  
チェア：4脚  
コンセント：2か所4口  
ハンガー：10本  
定員：9名

## ROOM B南



料金：800円／2H

面積：26.5㎡  
モニタ：1台  
テーブル：2脚  
ソファ：3台  
チェア：4脚  
コンセント：2か所4口  
ハンガー：10本  
定員：9名

## ROOM C



料金：800円／2H

面積：24.4㎡  
モニタ：1台  
テーブル：3脚  
ソファ：1台  
チェア：8脚  
コンセント：2か所4口  
ハンガー：10本  
定員：11名

## ROOM D



料金：600円／2H

面積：13.0㎡  
モニター：1台  
テーブル：2脚  
チェア：6脚  
コンセント：2か所4口  
ハンガー：7本  
定員：6名

## ROOM E



料金：800円／2H

面積：29.5㎡  
モニター：1台  
テーブル：2脚  
ソファ：3台  
チェア：4脚  
コンセント：2か所4口  
ハンガー：10本  
定員：9名

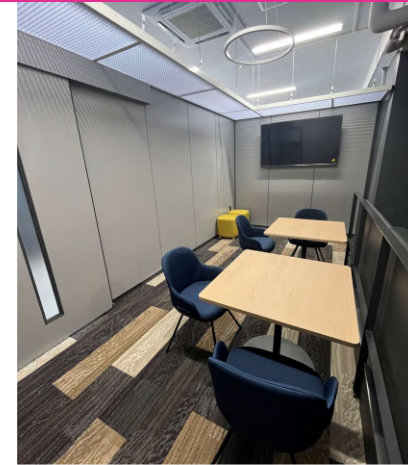
## ROOM F



料金：1,000円／2H

面積：37.7㎡  
モニター：1台  
テーブル：3脚  
ソファ：3台  
チェア：9脚  
コンセント：2か所4口  
ハンガー：10本  
定員：17名

## ROOM G



料金：600円／2H

面積：13.4㎡  
モニター：1台  
テーブル：2脚  
チェア：4脚  
コンセント：2か所4口  
ハンガー：6本  
定員：4名



## 懇談スペース使用上の注意事項

### 注意事項

- ・ご利用中に備品の破損や汚損があった場合は、修理・交換にかかる費用をご請求させていただく場合がございますので、丁寧にお取り扱いくださいますようお願いいたします。
- ・懇談ルームは飲食が可能です。ゴミは必ずお持ち帰りください。
- ・モニターをご利用予定の際は、事前に施設スタッフまでお申し出ください。
- ・観客席への転落、お荷物の落下にご注意ください。
- ・防音ではありません。他の利用者へご迷惑が掛からないようご利用ください。
- ・管理上支障があると認められる場合は、使用ができません。





○ ROOM A ○ ROOM B北 ○ 荷物置き場 ○ ドア ○ コンセント